

LES CONFÉRENCES DU FESTIVAL DE LA TERRE

15 au 20 juin 2009
Esplanade du Casino de Montbenon
Lausanne

Imaginez un monde positif, où chaque maison stocke du carbone et produit plus d'énergie qu'elle n'en consomme...un monde où chaque quartier régénère ses ressources en eau, où chaque mur dépollue l'atmosphère... un monde où chaque paysage restaure la diversité du vivant...un monde où 6,5 milliards de personnes restaurent et entretiennent le capital écologique de l'humanité...un monde où les OGM et le brevetage du vivant est remplacé par le partage du savoir...un monde où la compétition est remplacée par plus de collaboration et de solidarité...un monde où la recherche de pouvoir et la peur qui est liée est remplacée par la richesse relationnelle et la créativité personnelle...un monde où les bien se mutualisent et se partagent... un monde où le respect et l'amour du vivant est la principale raison d'être de la société....

Et si nous étions tous acteurs de ce monde à recomposer où chacun trouvera sa place, sa dignité et son rôle d'Humain ? Les germes d'un nouveau siècle sont déjà là, le monde de demain, d'après-demain est à créer aujourd'hui ! Pour agir dans cette démarche positive, nous vous invitons à vous projeter avec nous dans ce monde en 2050. A travers l'exposition sur le Festival et sa semaine de conférences, venez découvrir toutes les initiatives pionnières et écouter des «éveilleurs de futur» qui nous offrent leurs regards riches d'avenir.



La meilleure façon de prédire l'avenir, c'est de le créer. [Peter Drucker]

Lundi 15

**QUEL
URBANISME ET
QUELLE
MOBILITE POUR
DEMAIN ?**

Mardi 16

**CREATIVITE
QUALITE
ESSENTIELLE
POUR CREER
UNE
CIVILISATION
DURABLE ?**

Mercredi 17

**ECONOMIE ET
RESSOURCES**

Jedi 18

**PENSER AU
LIEU DE
PANSER**



Vendredi 19

SOIREE VIP

Samedi 20

**SEMONS L'AVENIR PAR LA BIODYNAMIE
PLUTÔT QUE PAR LES OGM
ECO-QUARTIER DE LA REGION LAUSANNOISE
SARAH MARQUIS - UNE AVENTURIERE DU 21^e
SIECLE**

Dimanche 21

**JACQUES GRINEVALD
GAÏA UNE PHYSIOLOGIE DELA TERRE. UN
REGARD MEDICAL SUR NOTRE RAPPORT A LA
NATURE**



MODERATION

Rodolph de Marco

LUNDI 15

QUEL URBANISME ET QUELLE MOBILITE POUR DEMAIN ?



PRESENTATION 18h15 - 18h30 SE DEPLACER AVEC L'EMPREINTE ECOLOGIQUE LA PLUS LEGERE

routeRANK



Jochen Mundinger
fondateur et
responsable de
[routeRANK](#)

« routeRANK est un outil intelligent qui permet aux usagers de prendre une décision en connaissance de cause quant à leur empreinte écologique dans leurs déplacements et voyages. Ce système rend les choix de voyage plus efficaces, avec une maîtrise des coûts et de l'impact sur l'environnement. » Dr. Klaus Töpfer, ancien Directeur du Programme d'Environnement des Nations Unies (PNUE).

En tenant compte à la fois des routes, mais aussi de préférences liées au prix, au temps et évidemment des émissions de CO2, routeRANK est aujourd'hui une solution au service des privés, mais aussi des entreprises. Il s'agit, de plus, d'une combinaison incluant tous les modes de transport pour lesquels routeRANK offre les données combinées en ligne. Enfin, routeRANK est aussi à l'origine du [Travel Helper WWF](#).



PRESENTATION 18h30 - 18h50 ET SI LA PETITE REINE DEVENAIT PRIORITAIRE ?



Jean-Christophe Boillat
Délégué vélo de la
Ville de Lausanne
[Lausanne Vélo](#)

Ingénieur civil de formation, Jean-Christophe Boillat entre en fonction après de multiples kilomètres sur son vélo à travers l'Asie et ce durant 8 mois. Il a étudié à l'EPFL et son travail de diplôme portait déjà sur la question des aménagements cyclables lausannois. Dans ses fonctions, il est la personne de référence à la Ville et malgré une idée qui peut paraître utopique, il promeut le vélo sur les pentes parfois rebutantes de la Cité. Ce qui compte c'est la complémentarité des moyens!

Dans sa politique des déplacements, la ville de Lausanne entend promouvoir l'usage des modes de transports non-polluants. A ce titre, la bicyclette présente de nombreux avantages pour les déplacements de courte et moyenne distances en zone urbaine. Ce mode de transport, bien qu'individuel, économise l'énergie, ne pollue pas et est peu gourmand en espace.

Un poste de délégué vélo a été mis en place de façon à coordonner les questions liées aux deux-roues légers au sein de l'administration, mais également pour prendre en compte des demandes extérieures et pour promouvoir l'utilisation du vélo à Lausanne.

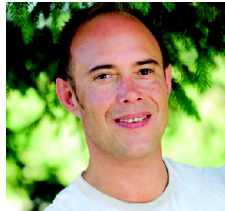


DEBAT

**18h50 - 19h50
A QUOI CARBURERONS-NOUS EN 2050? -
QUELLES TENDANCES SE DEGAGENT POUR LA VOITURE DU FUTUR?**



Catherine Morand
Responsable de l'antenne romande de **Swissaid**, Spécialiste de la problématique des bio-carburants



Thierry Leutenegger
Membre de la direction de **Gazmobile SA**



Philippe Virdis
Directeur du **Groupe E**, il est également partenaire de Belenos – projet de la « Voiture propre » avec Nicolas Hayek.

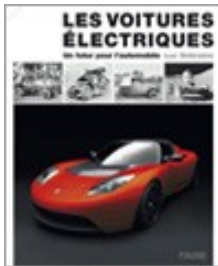


Isabelle Chevalley
Présidente d' **Ecologie Libérale**
Coordnatrice romande de l'Agence pour les énergies renouvelables et l'efficacité énergétique **AEE**. Diplômée en Chimie de l'Université de Lausanne en 1995, elle obtient son diplôme de Docteur ès Sciences en 2000. De 2003 à 2007, elle est collaboratrice parlementaire du Conseiller national Pierre Kohler. Depuis 2008, elle siège en tant que députée au Grand Conseil vaudois.



Philippe Méan
Directeur Recherche & Développement, **Alpiq Energie Suisse**, Spécialiste de la pénétration des véhicules électriques sur le marché suisse à l'horizon 2020

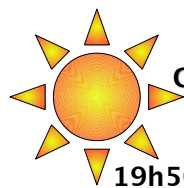
Diplômé en 1974 en tant qu'ingénieur civil EPFL, Philippe Méan travaille plusieurs années dans un bureau d'ingénieurs sur des projets d'aménagements hydrauliques en Suisse et à l'étranger. Au début des années 80, il part aux Etats-Unis où il obtient un Doctorat de Philosophie en Ingénierie et un Master d'économie à l'Université de Davis en Californie. De retour en Suisse, il poursuit son activité dans le domaine de la production de l'électricité en Suisse et de la valorisation des ressources hydroélectriques. Philippe Méan est actuellement Directeur pour la Recherche et le Développement auprès de l'unité d'affaire Energie Suisse d'Alpiq.



Luc Debraine
Journaliste au Temps, auteur du livre « Les voitures électriques, un futur pour l'automobile »



Felix Stockar
Directeur de **Bioéthanol Suisse**



COCKTAIL DÎNATOIRE

19h50 - 20h30



**TABLE RONDE 20h30 - 21h00
VILLE ET NATURE - UN MARIAGE
D'AVENIR ?**



Joëlle Salomon Cavin
Géographe, chercheuse à l'UNIL, spécialiste des relations entre ville et nature

Après des études en géographie et en urbanisme à Paris, Joëlle Salomon Cavin a travaillé comme assistante en aménagement du territoire à l'EPFL de 1997 à 2002. En 2003, elle a soutenu sa thèse de doctorat es sciences consacrée à l'hostilité à l'égard de la ville et ses conséquences sur l'aménagement du territoire. Depuis 2005, elle est chercheuse associée au Laboratoire Dynamiques sociales et recomposition des espaces (LADYSS, UMR7533, CNRS, Universités de Paris I-Paris X) et chargée de cours à l'Institut de Géosciences de l'Université de Fribourg. En septembre 2006, elle a rejoint l'équipe de l'IPTEH.



Gino Müller
Directeur des Musées et Jardins botaniques cantonaux de la ville de Lausanne

Philippe Curdy

Délégué à la Nature pour la Ville de Lausanne



PRESENTATION 21h00 - 21h15



Thierry Chanard

Urbaniste et spécialiste des transports urbains innovants

Mobilité revue et corrigée – pour un code de la rue

Malgré des améliorations sensibles liées à une meilleure répression des dépassements de vitesse, la rue reste un milieu dangereux pour les piétons et les cyclistes. Tout conducteur reste faillible et le risque zéro ne sera jamais atteint. D'autre part, le conducteur moyen n'est pas très performant en termes d'usage de l'espace. Il lui faut 3,5m de chaussée alors que son véhicule dépasse rarement les 2m de large et il lui faut des intervalles entre véhicules assez grands pour s'arrêter dans toutes les circonstances (et tous les jours, les exemples sont nombreux pour démontrer que cela n'est pas suffisant). En conséquence, le débit d'une voie rapide est au maximum d'environ 2500 passagers à l'heure alors que dans le même espace, des trains, des métros ou des tramways et même des bus cadencés avec des plate-formes d'accès bien pensées, peuvent dépasser les 30 000 passagers à l'heure. » Extrait de l'article: [Quelle place pour la voiture en ville](#), paru en 2008.

TABLE RONDE 21h15 - 22h15

MOBILITE 2050 ?



Vincent Kaufmann

Sociologue de la mobilité, professeur à l'EPFL
Fasciné par les déplacements depuis toujours, ses recherches ont essentiellement porté sur les modes de vie urbains, les politiques d'aménagement du territoire et de transports urbains, ainsi que sur la notion de mobilité et son importance en termes de structuration sociale.



Antonio Hodgers

Co-fondateur de « Mobilidée », Conseiller national
Engagé très tôt dans la vie politique et associative suisse, il est notamment l'un des initiateurs des Noctambus, dont le réseau s'étend aujourd'hui sur tout le canton ainsi qu'en France voisine.



Thierry Chanard

Urbaniste et spécialiste des transports urbains innovants



Jean-Yves Pidoux

Conseiller municipal, directeur des Services Industriels de Lausanne
Ses mandats et fonctions publiques et associatives l'amènent à la Municipalité de Lausanne et comme Député au Grand Conseil. Il s'engage pour la politique énergétique, l'environnement, la lutte contre la pollution...



22h15 - 23h00

QUI A TUE LA VOITURE ELECTRIQUE ?